



ProFi-Sword/Dos/Bant/Lun

Dispositifs de distribution, de dosage et de remplissage pour le traitement des poudres en confinement poussé pour tous domaines d'application dans l'industrie pharmaceutique, l'industrie alimentaire et la chimie fine

ProFi-Sword/Dos/Bant/Lun

ProFi-Sword

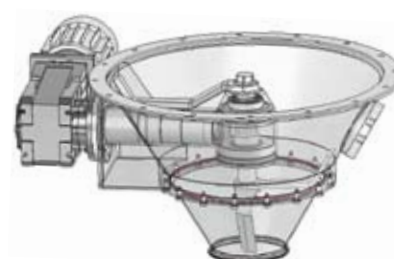
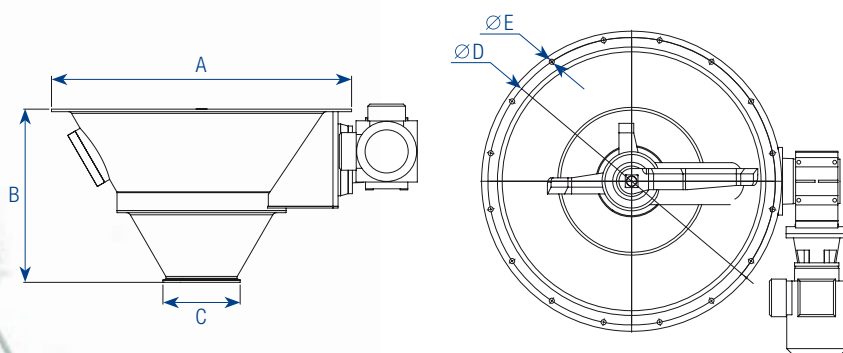
Distributeur de poudre en écoulement libre

Aide à la distribution étanche aux poussières, avec trois lames rotatives (de géométries spécifiques) qui maintiennent en douceur le produit en mouvement permanent (fluidisation).

En bref

- La conception fiable de l'entraînement, des paliers et des joints d'étanchéité exclut toute contamination du produit
- ProFi-Sword est utilisé dans l'industrie pharmaceutique, chimique et alimentaire
- La lame inférieure est adaptée à la tubulure de sortie et alignée avec celle-ci
- Livraison possible en exécution ATEX
- Distribution de poudres délicates (bridging, sticking, settling)

Exécution	Pièces en contact avec le produit
Métaux	1.4435 / 1.4404 (AISI-316L)
Qualité de surface	Ra ≤ 0,8 µm
Bande d'étanchéité	EPDM, FEP-O-SEAL, PTFE
Connexions	Tri-Clamp selon ISO 2852
Soudures	meulées et polies



	A	B	C	D	E
ProFi-Sword DN 150	Ø 710	410	(Ø 163.1)	Ø 680	16 x Ø 12

ProFi-Sword	Tension	Puissance	Poids net
	3 x 400 V - 50 Hz	0.75 kW	~ 120 kg

ProFi-Dos

Doseur de précision

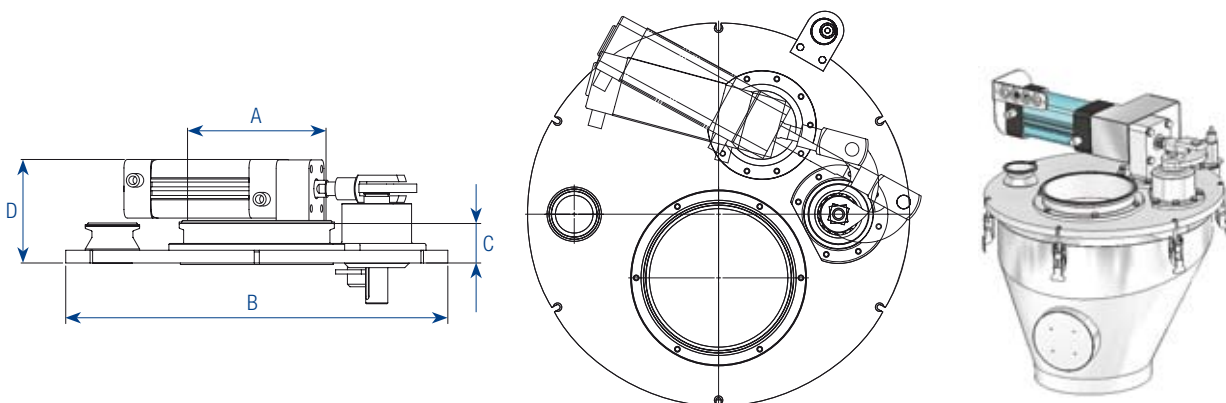
Dosage précis et efficace de poudres et de granulés.

Le doseur ProFi-Dos est une palette d'arrêt actionnée par un vérin pneumatique. Il se caractérise par une faible hauteur d'installation allée à un dosage de haute précision.

En bref

- Dosage rapide et précis grâce à trois phases de dosage différentes (grossier, intermédiaire, fin)
- ProFi-Dos est utilisé avec succès dans l'industrie pharmaceutique, chimique et alimentaire comme :
 - organe de dosage avec une très grande précision de dosage
 - organe d'isolation OUVERT/FERMÉ
- Faible hauteur d'installation
- Livraison possible en exécution ATEX

Exécution	Pièces en contact avec le produit
Métaux	1.4435 / 1.4404 (AISI-316L)
Qualité de surface	Ra ≤ 0.8 µm
Bande d'étanchéité	EPDM, FEP-O-SEAL, PTFE, silicone
Connexions	Tri-Clamp selon ISO 2852
Soudures	meulées et polies



	A	B	C	D
ProFi-Dos DN 150	(∅ 163.1)	∅ 450	46.5	166

ProFi-Dos DN 150	Air comprimé Min. 5 bar	Débit air comprimé 500 N.L/Min. kW	Poids net ~ 31 kg
------------------	----------------------------	---------------------------------------	----------------------





ProFi-Bant

Fixation de sacs par système pneumatique étanche aux poussières

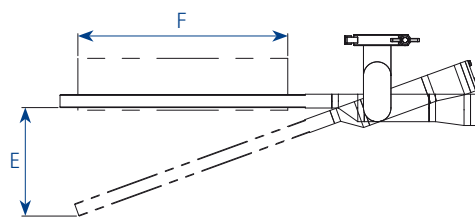
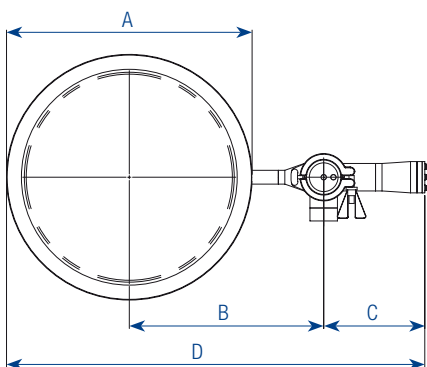
Fixation rapide, simple et efficace du sac par joint gonflable.

En bref

- Les connexions étanches aux poussières excluent toute contamination du produit
- Autonome vis-à-vis de sources supplémentaires d'énergie comme l'électricité (nécessite uniquement de l'air comprimé pour le gonflage du joint)
- Utilisable pour le remplissage de sacs en papier ou en plastique et de big bag
- Nettoyage rapide et simple
- Utilisable dans l'industrie pharmaceutique, chimique et alimentaire
- Livraison possible en exécution ATEX



Exécution	
Métaux	1.4301 / 1.4305 (AISI-304L)
Qualité de surface	Ra ≤ 1.4 µm
Bande d'étanchéité	Silicone
Soudures	meulées et polies



	A	B	C	D	E	F
ProFi-Bant DN 200	∅ 274	300	160	596.6	150	∅ 219.1
ProFi-Bant DN 300	∅ 379	300	160	649.1	167.4	∅ 323.9

ProFi-Bant	Air comprimé Max. 1.5 bar	Poids net ~ 4 kg
------------	------------------------------	---------------------





ProFi-Lun

Fixation de big bags par système manuel étanche aux poussières

La connexion étanche aux poussières.

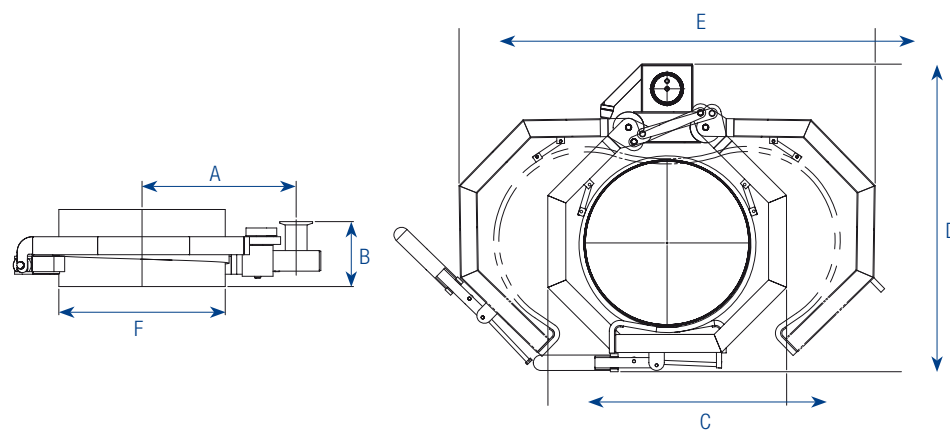
Ce connecteur à actionnement manuel peut être utilisé lorsqu'on ne dispose pas de sources supplémentaires d'énergie (air comprimé, électricité).

En bref

- Conception compacte et hygiénique
- Construit en acier inoxydable, conforme à la directive ATEX 94/9/CE
- Nettoyage rapide et simple
- Utilisable dans l'industrie pharmaceutique, chimique et alimentaire



Exécution	
Métaux	1.4435 / 1.4404 (AISI-316L)
Qualité de surface	Ra ≤ 1.4 µm
Bande d'étanchéité	Silicone, PTFE
Autres plastiques	CR NEOPREN
Soudures	meulées et polies



	A	B min.	C	D	E	F
ProFi-Lun DN 200	300	100	380	543	687	∅ 219.1
ProFi-Lun DN 300	300	100	465	599	810	∅ 323.9

ProFi-Lun	Actionnement	Poids net
	Manuel	~ 10 kg





Une présence mondiale

Références

Arena Pharmaceutical GmbH
 Bayer Schering AG
 BASF Orgamol SA
 Boehringer Ingelheim GmbH
 Ciba Spezialitätenchemie AG
 Cilag AG

Clariant Produkte AG
 F. Hoffmann-La Roche AG
 Firmenich SA
 Grünenthal GmbH
 Hobako AG
 Lonza AG

Merck & Cie KG
 Nestlé SA
 Novartis Consumer Health SA
 Pflizer
 Pharmasynthese
 Sanofi Aventis

Sanofi Chimie
 Siegfried LTD
 UCB Farchim SA
 etc.



Frewitt SA

Route du Coteau 7
 CH-1763 Granges-Paccot
 Adresse postale :
 CP 615
 CH-1701 Fribourg
 Suisse
 T +41 (0)26 460 74 00
 F +41 (0)26 460 74 01
 info@frewitt.com
 www.frewitt.com



Frewitt SA

Route du Coteau 7
 CH-1763 Granges-Paccot
 Adresse postale :
 CP 615
 CH-1701 Fribourg
 Suisse
 T +41 (0)26 460 74 00
 F +41 (0)26 460 74 01
 info@frewitt.com
 www.frewitt.com



Frewitt Printing SA

Route André Piller 43
 CH-1720 Corminbœuf/Fribourg
 Suisse
 T +41 (0)26 460 74 20
 F +41 (0)26 460 74 21
 printing@frewitt.com
 www.frewitt.com/printing

Adresse agent:

