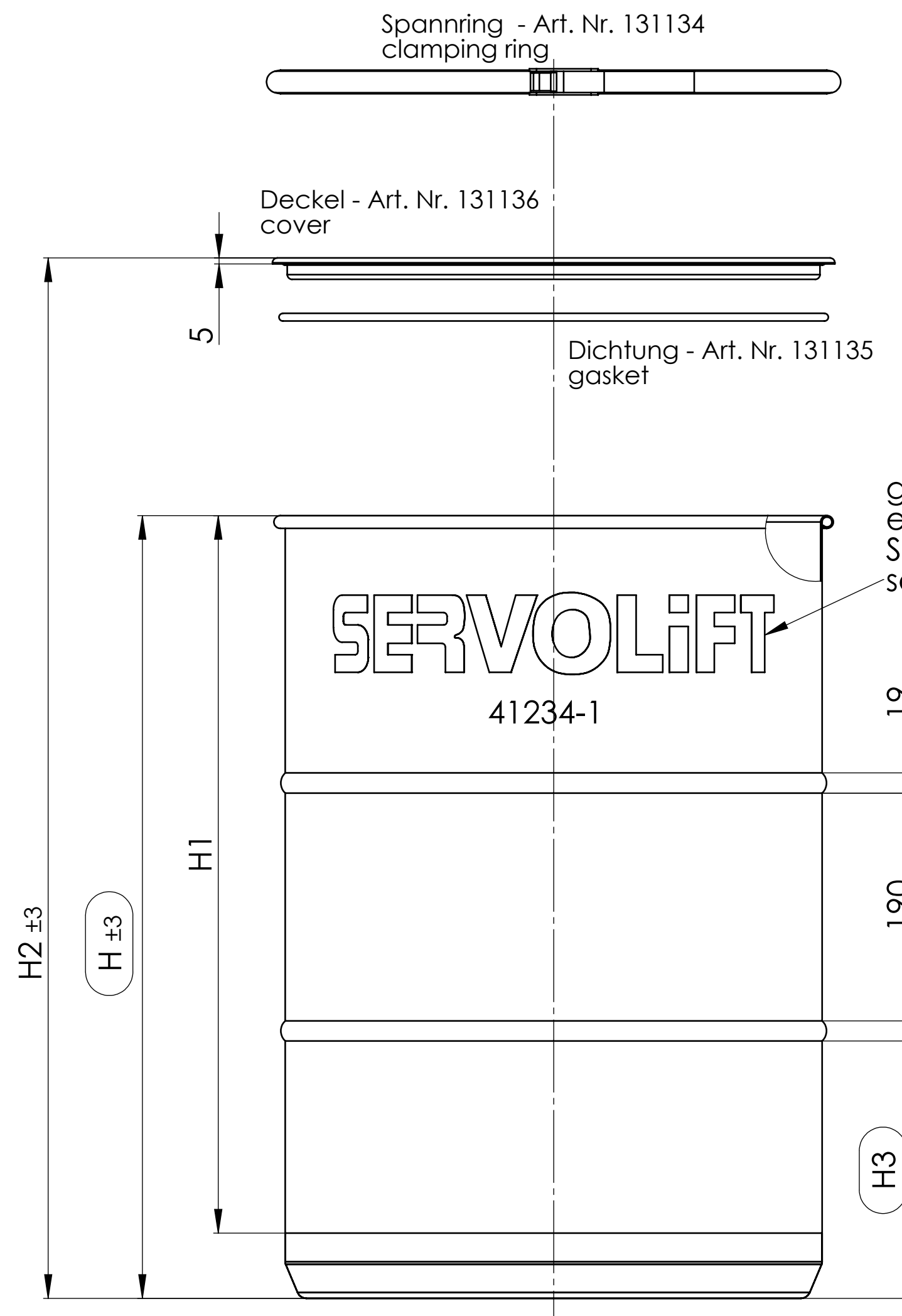
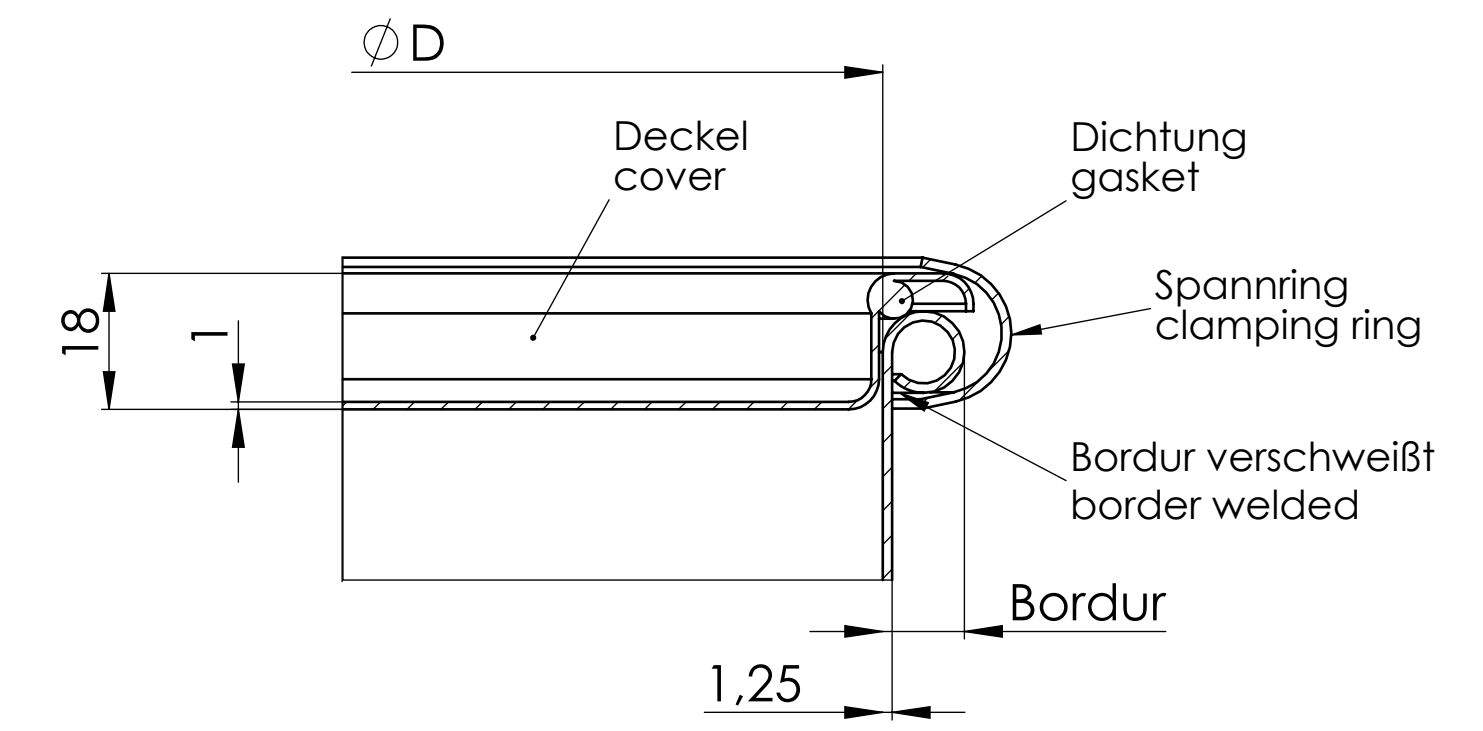
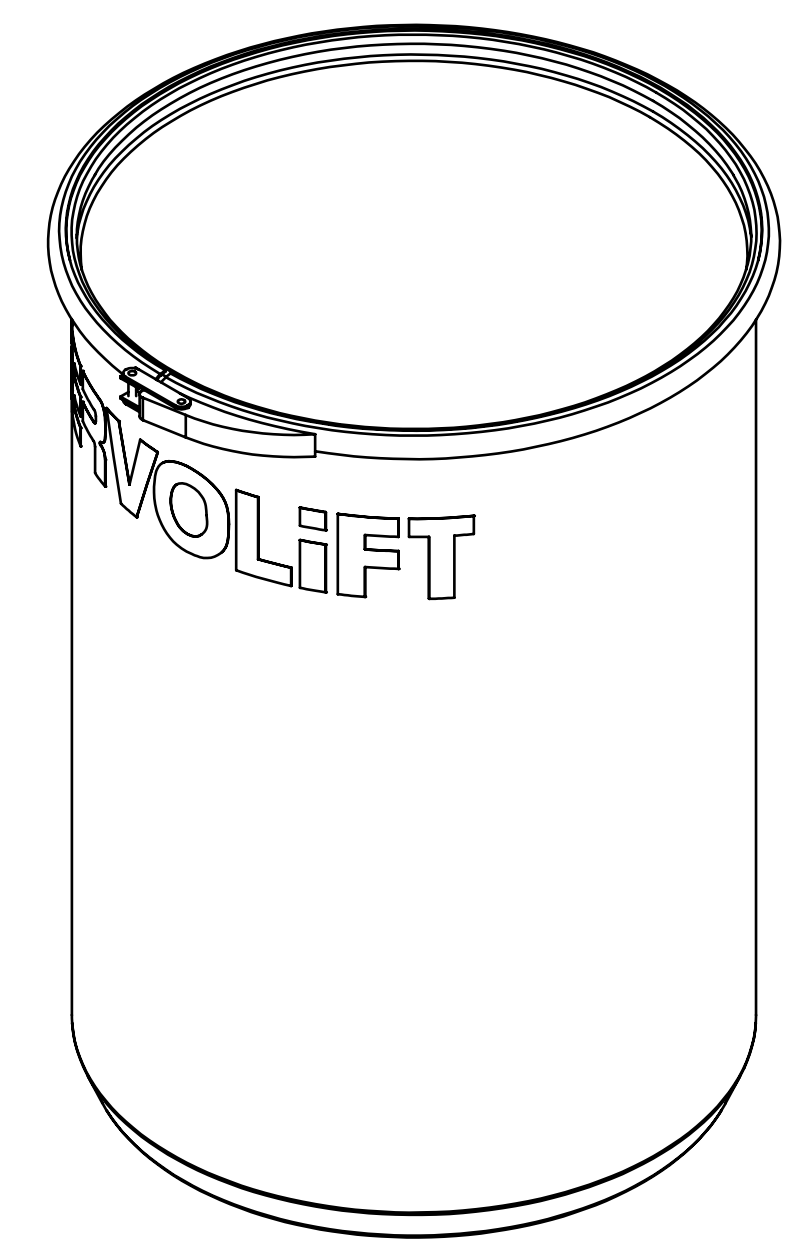


Liter liters	ØD	H	H1	H2	H3	Boden base	Sicken beads	Bordur beading	Gewicht weight [kg]	Oberfläche Fass surface drum [cm²]	Oberfläche Deckel surface cover [cm²]
1	120	107		112		B	0	9	0,75	483	244
1,5	170	71		76		B	0	8	0,9	631	410
3	180	135		140		B	0	8,5	1,25	1.050	448
5	250	125		130		B	0	9	2,2	1.524	758
10	250	220		225		B	0	9	3	2.270	758
20	315	280	225	285		A, B, C	0	9,5	5	3.633	1.114
35	315	485	430	490		A, B, C	0	9,5	7	5.644	1.114
50	400	455	400	460		A, B, C	0	9,5	9	7.081	1.680
50	450	370	315	375		A, B, C	0	10,8		6.978	2.066
75	400	640	585	645	206	A, B, C	2	9,5		9.406	1.680
75	450	505	450	510		A, B, C	0	10,8	11	8.886	2.066
100	400	870	815	875	321	A, B, C	2	9,5		12.296	1.680
100	450	660	605	665	216	A, B, C	2	10,8	13	11.078	2.066
100	500	530	475	535	151	A, B, C	2	9,5		10.423	2.491
100	560	450	395	455		A, C	0	9,5	14	10.499	3.053
150	500	785	730	790	278,5	A, B, C	2	9,5	16	144.289	2.491
150	560	660	605	665	216	A, C	2	9,5	17	142.253	3.053
200	560	880	825	885	326	A, C	2	9,5	20	18.064	3.053
300	600	1080	1025	1085	426	B	2	9,5	33	22.627	3.459
400	710	1050	995	1055	411	B	2	14	42	27.509	4.705

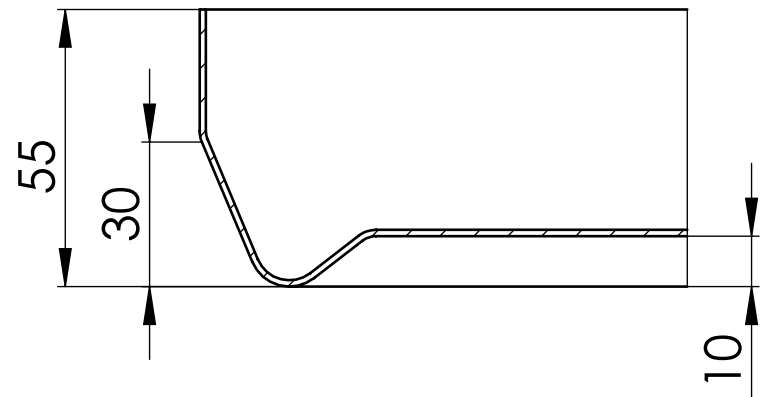


geätzt etched: Servolift and serial no.

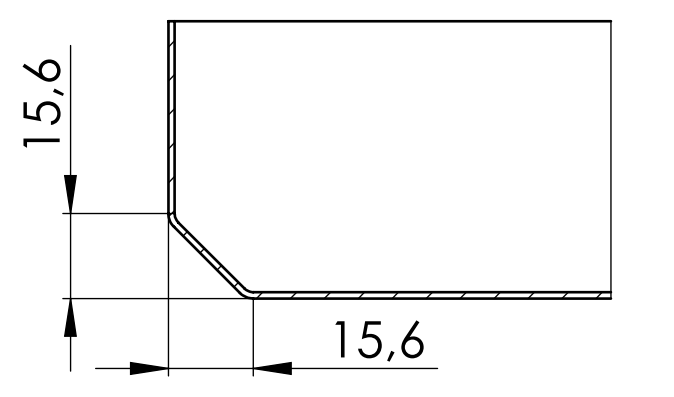


glattwandig smoth wall

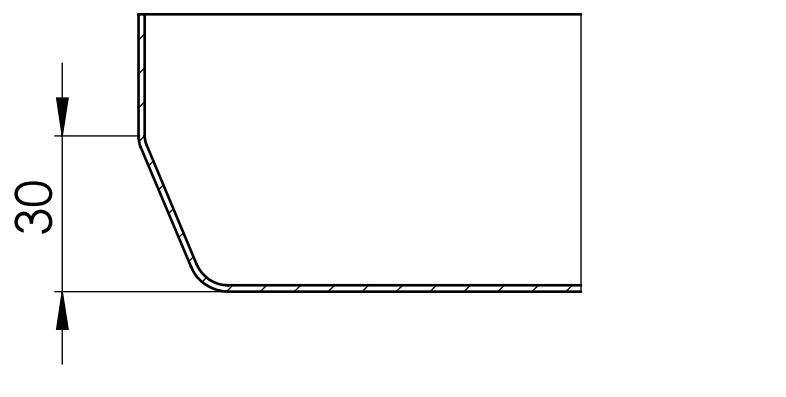
Stapelboden Variante "A" stackable base "A" Ø315, 400, 450, 500, 560



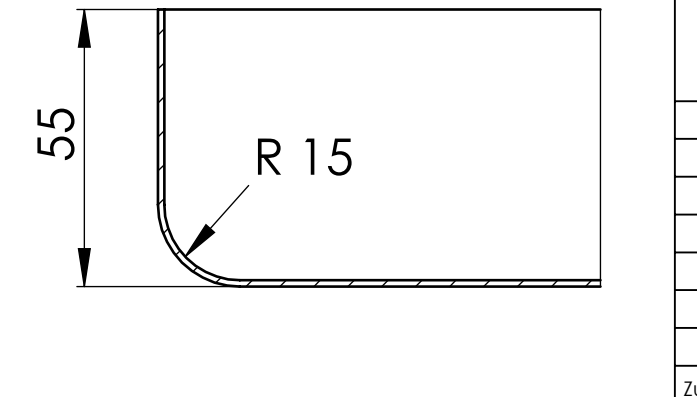
Flachboden Variante "B" flat base "B" Ø120, 170, 180, 250



Flachboden Variante "B" stackable flat base "B" Ø315, 400, 450, 500, 600, 710



Flachboden Variante "C" flat base "C" Ø315, 400, 450, 500, 560



SERVOLIFT		Allgemeintoleranzen für Schweißkonstruktionen nach ISO 13920		Alle Kanten entgratet		Maßstab 1:5		BG/Zg.-Nr. 00-70-301	
SERVOLIFT GmbH 77656 Offenburg, Germany www.servolift.de		Maße ohne Toleranzangaben nach ISO 2768		R 2 DIN ISO 1302		Werkstoff Halbzeug Rohmaß:		Benennung	
i Beschr. Ätz u. Bordur hinzu		20.12.2018		tuckerm		Oberflächenreihe		Servolift Deckelfass zylindrisch (V4A) Servolift drum	
h Bordür 9,5 bei Ø300 war		14.17.02.2015		stichling		Ident.-Nr.		Index	
g Oberflächeninhalt		11.12.2014		lehmann		129054		Blatt 1 von 2	
f Korrektur Tabelle		20.02.2014		lehmann		Ursprungsprojekt		Ersetzt durch:	
e Tabelle angepasst		06.11.2012		tuckerm					
d 30 und 50 Liter Ø352 nur nach		10.08.2012		admin					
Zust. Änderung		Datum		Name					
		Freig.		11.10.2017		tuckerm			

Modellnummer: 129054
Modellstatus: in Arbeit
Modellversion: 1